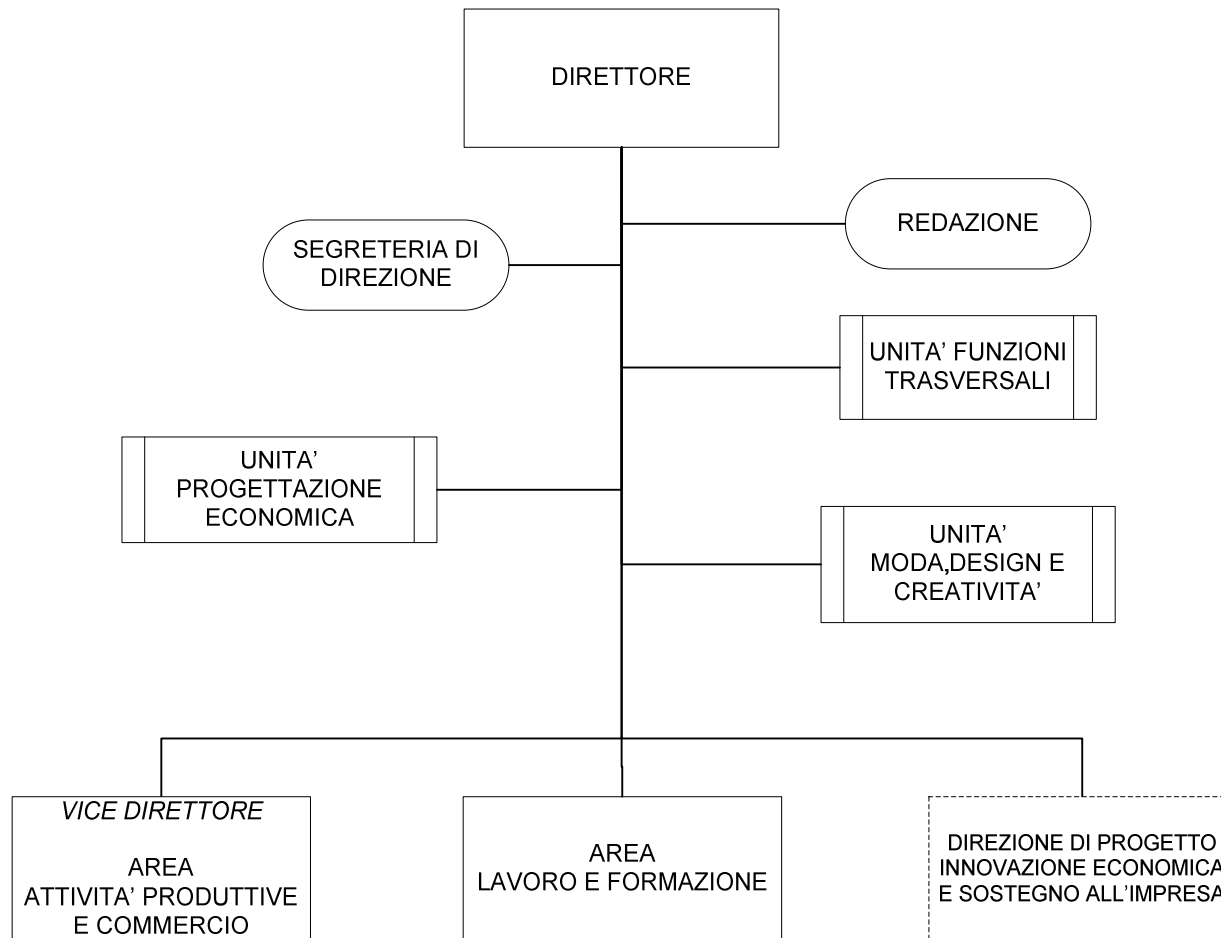


Approvato con Det. DG n. 117 del 28/06/2018

**DIREZIONE  
ECONOMIA URBANA E LAVORO**

# DIREZIONE ECONOMIA URBANA E LAVORO



DIREZIONE ECONOMIA URBANA E LAVORO

UNITÀ ORGANIZZATIVE	COMPETENZE
<p>AREA ATTIVITÀ PRODUTTIVE E COMMERCIO</p>	<ul style="list-style-type: none"> <li>• Promozione e sviluppo delle imprese commerciali</li> <li>• Programmazione, gestione e monitoraggio di iniziative di promozione e sostegno delle attività produttive, dell'artigianato e delle Libere Professioni</li> <li>• Pianificazione e regolamentazione delle attività commerciali, della grande distribuzione e delle attività artigiane cittadine, promuovendone la funzione sociale</li> <li>• Integrazione fra servizi commerciali e vivibilità del territorio e dei quartieri</li> <li>• Rilascio di autorizzazioni, concessioni, licenze e certificati per lo svolgimento delle attività di somministrazione e dell'intrattenimento</li> <li>• Gestione, sviluppo e digitalizzazione dello Sportello Unico per le Attività Produttive (S.U.A.P.)</li> <li>• Gestione e sviluppo del portale Sistema Orientamento Fare Impresa (S.O.F.I.)</li> <li>• Gestione delle attività di commercio su aree pubbliche</li> <li>• Rilascio di autorizzazioni, concessioni, licenze e certificati per lo svolgimento di attività per il pubblico spettacolo con esclusione di quelle correlate allo svolgimento di eventi/manifestazioni temporanee di pubblico spettacolo sul territorio del Comune di Milano</li> <li>• Gestione conseguente alla presentazione delle SCIA di competenza delle attività commerciali, artigianali, ricettive ed ex NOE</li> <li>• Gestione delle denunce di avvio attività agricola (DAA) e delle segnalazioni certificate inizio attività (SCIA) temporanee presentate dagli agricoltori</li> <li>• Controllo sulle attività commerciali, artigianali, di servizio, ricettive</li> <li>• Gestione e riorganizzazione dei mercati comunali scoperti e delle fiere ambulanti</li> <li>• Azioni finalizzate al rilancio dei mercati comunali coperti</li> <li>• Valorizzazione e sviluppo dei territori attraverso la rete dei Distretti Urbani del Commercio</li> <li>• Valorizzazione dei territori e degli assi commerciali cittadini in collaborazione con le Associazioni di Via dei Commercianti</li> <li>• Gestione di bandi per la concessione di contributi per la valorizzazione e lo sviluppo delle attività produttive e dell'artigianato</li> <li>• Promozione e rilancio dei mercati generali</li> <li>• Gestione dei rapporti con SOGEMI inerenti le Commissioni dei Mercati Generali</li> <li>• Eventuale gestione delle attività di affidamento dei servizi di pubblica utilità, nonché delle attività strumentali affidate a soggetti esterni a supporto dell'Amministrazione, per l'ambito di competenza e gestione dei relativi contratti di servizio, in coordinamento, relativamente agli affidamenti in favore degli enti partecipati, con la Direzione Partecipate e Patrimonio Immobiliare</li> </ul>

	<ul style="list-style-type: none"> <li>• Gestione dei rapporti con la Camera di Commercio Industria Artigianato e Agricoltura, con le Associazioni di Categoria, le Associazioni dei consumatori e con altri Enti e soggetti istituzionali (A.S.L., ARPA, Vigili del Fuoco, Città Metropolitana, Questura)</li> <li>• Promozione di iniziative di coordinamento fra gli attori imprenditoriali e professionali sul territorio, in accordo con la Camera di Commercio e le Associazioni rappresentative</li> <li>• Gestione delle attività degli Sportelli per l'Agricoltura, l'Artigianato, Attività commerciali e ricettive</li> <li>• Attività di prevenzione, controllo e contrasto all'illegalità nell'ambito del commercio, in collaborazione con le altre Direzioni dell'Ente</li> <li>• Gestione del contenzioso in collaborazione con l'Avvocatura comunale</li> </ul>
<p style="text-align: center;">AREA LAVORO E FORMAZIONE</p>	<ul style="list-style-type: none"> <li>• Consolidamento, gestione e potenziamento degli organismi che collaborano con il Comune sui temi del lavoro e della sicurezza (Osservatorio permanente del mercato del lavoro, osservatorio prezzi, CCP...)</li> <li>• Rilevazione e analisi dei fabbisogni occupazionali e di formazione orientata al lavoro</li> <li>• Progettazione e realizzazione di iniziative per favorire l'incontro tra domanda e offerta di lavoro anche attraverso lo sviluppo dei rapporti con il mondo delle imprese</li> <li>• Studi, indagini e ricerche sui problemi connessi alla politica del lavoro (es. lavoro non regolare, immigrazione, pari opportunità ecc.)</li> <li>• Gestione dei rapporti con gli Enti, con le Parti Sociali, con le Associazioni Imprenditoriali, con le Agenzie del Lavoro pubbliche e private e con altri soggetti accreditati, per favorire iniziative congiunte</li> <li>• Gestione delle attività inerenti il Servizio Civile, la Dote Comune, i tirocini e gli stage in raccordo con gli altri soggetti promotori, ANCI, ANCI Lombardia, Università etc.</li> <li>• Programmazione e gestione della formazione per il lavoro e della formazione lavorativa continua e permanente</li> <li>• Gestione delle sedi in cui si tengono attività formative orientate al lavoro</li> <li>• Sviluppo delle azioni di orientamento, riqualificazione professionale e inserimento lavorativo, anche attraverso gli sportelli di lavoro comunali</li> <li>• Studio e sviluppo di progetti per favorire l'occupazione e il sostegno nella ricerca attiva del lavoro</li> <li>• Progettazione e realizzazione di iniziative a sostegno del sistema integrato di "formazione del capitale umano e dei talenti"</li> <li>• Gestione dei rapporti con Afol Metropolitana</li> <li>• Eventuale gestione delle attività di affidamento dei servizi di pubblica utilità, nonché delle attività strumentali affidate a soggetti esterni a supporto dell'Amministrazione, per l'ambito di competenza e gestione dei relativi contratti di servizio, in coordinamento, relativamente agli affidamenti in favore degli enti partecipati, con la Direzione Partecipate e Patrimonio Immobiliare</li> <li>• Pianificazione e gestione di iniziative per accrescere la qualità della vita dei cittadini, anche in collaborazione con altre Direzioni del Comune di Milano e con soggetti pubblici e privati esterni</li> </ul>

	<p>(conciliazione vita-lavoro, ...)</p> <ul style="list-style-type: none"> <li>• Rilevazione di esigenze e bisogni dei cittadini per lo sviluppo e gestione del Piano dei Tempi e Orari della Città e relativa implementazione</li> <li>• Sviluppo di proposte per la candidatura a bandi promossi dalla Commissione Europea e/o da altri organismi internazionali e nazionali anche privati sui temi del lavoro, della formazione e della conciliazione vita e lavoro in coordinamento con l'Unità Progettazione Economica</li> </ul>
<p>DIREZIONE DI PROGETTO INNOVAZIONE ECONOMICA E SOSTEGNO ALL'IMPRESA</p>	<ul style="list-style-type: none"> <li>• Sviluppo di proposte e iniziative a supporto del coworking e dei coworkers in accordo con Città Metropolitana</li> <li>• Sviluppo e gestione di proposte e iniziative a sostegno dell'innovazione sociale e della sharing economy, nonché di iniziative di sviluppo dei Fab Lab, della Manifattura 4.0 e di altri settori innovativi</li> <li>• Sviluppo di proposte ed iniziative per la realizzazione di progetti innovativi</li> <li>• Gestione dei rapporti con Regione, Università, Centri di Ricerca e Organismi nazionali e internazionali, Laboratori ed Enti diversi per iniziative congiunte, con particolare riferimento all'innovazione</li> <li>• Gestione di bandi per la concessione di contributi per la valorizzazione e lo sviluppo delle attività economiche</li> <li>• Progettazione e realizzazione di iniziative per favorire lo sviluppo di forme di auto-imprenditorialità e formazione imprenditoriale</li> <li>• Gestione di bandi e procedure di erogazione di contributi alle imprese stanziati dalla legge 266/1997 e s.m.i. e dalla normativa vigente</li> <li>• Promozione e gestione di procedure finalizzate ad agevolare l'accesso a forme di micro finanza a vantaggio dell'occupazione</li> <li>• Presidio delle attività della Fondazione Welfare Ambrosiano</li> <li>• Eventuale gestione delle attività di affidamento dei servizi di pubblica utilità, nonché delle attività strumentali affidate a soggetti esterni a supporto dell'Amministrazione, per l'ambito di competenza e gestione dei relativi contratti di servizio, in coordinamento, relativamente agli affidamenti in favore degli enti partecipati, con la Direzione Partecipate e Patrimonio Immobiliare</li> <li>• Promozione, coordinamento e gestione dei progetti "Smart City" e gestione delle relazioni con i soggetti coinvolti</li> <li>• Promozione e sostegno a progetti su innovazione tecnologica e su innovazione sociale, anche mediante bandi pubblici e/o nell'ambito di programmi regionali, nazionali ed europei e gestione delle conseguenti procedure amministrative, in raccordo con la Direzione Bilancio ed Entrate</li> </ul>
<p>UNITÀ MODA, DESIGN E CREATIVITÀ</p>	<ul style="list-style-type: none"> <li>• Sviluppo e gestioni delle relazioni con gli stakeholders e i soggetti operanti nella filiera complessiva dei settori della moda, del design e della creatività in particolare con il sistema delle piccole e medie imprese</li> <li>• Collaborazione con le Università e con le scuole di creatività, moda e design</li> <li>• Sviluppo e gestione di progetti di preincubazione, di incubazione e accelerazione di impresa nel</li> </ul>

	<p>settore moda design e creatività</p> <ul style="list-style-type: none"> <li>• Sviluppo di progetti per la valorizzazione dei prodotti del settore moda design e creatività anche con l'utilizzo di spazi temporanei e/o rivolti a giovani imprenditori</li> <li>• Collaborazione con il sistema fieristico specializzato nei settori moda design e creatività</li> <li>• Sviluppo delle relazioni con associazioni quali Camera nazionale della moda, Adi, Piattaforma moda, organizzatori di saloni, fiere, show room, nonché con le Associazioni di categoria</li> <li>• Collaborazione con gli stakeholders per l'organizzazione di manifestazioni, eventi, fiere, saloni, ecc., in raccordo con il Gabinetto del Sindaco e la Direzione Marketing Metropolitano ed in collaborazione con la Direzione Cultura e le altre Direzioni, eventualmente coinvolte, per l'organizzazione del palinsesto e per l'utilizzo di spazi comunali, anche attraverso la gestione dei relativi patrocini</li> <li>• Supporto alle iniziative specifiche delle settimane della moda, del salone del mobile e del fuori salone</li> <li>• Rilascio di informazioni al pubblico per l'ambito di competenza</li> </ul>
<p>UNITÀ PROGETTAZIONE ECONOMICA</p>	<ul style="list-style-type: none"> <li>• Coordinamento per la progettazione e la candidatura a bandi promossi dalla Commissione Europea e/o da altri organismi nazionali e internazionali, nonché gestione dei progetti avviati per l'ambito di competenza</li> <li>• Coordinamento, supervisione e controllo delle attività svolte dai soggetti gestori degli spazi di innovazione</li> <li>• Supporto e monitoraggio delle attività di gestione degli "incubatori d'impresa"</li> <li>• Sviluppo proposte e iniziative strategiche a sostegno dei diversi settori produttivi ed esplorazione di nuovi segmenti operativi (finanza ad impatto sociale)</li> <li>• Progettazione di iniziative per l'internazionalizzazione delle imprese in collaborazione con la direzione di progetto innovazione economica e sostegno all'impresa</li> <li>• Gestione dei Patrocini</li> <li>• Implementazione di un sistema strutturato di monitoraggio, reporting e misurazione dell'impatto sociale delle politiche e dei progetti della direzione economia urbana e lavoro (report di direzione, focus monitoraggio imprese, impact assessment, etc.)</li> <li>• Supporto giuridico amministrativo al Direttore e ai Direttori di Area per la realizzazione di nuovi progetti e per l'aggiornamento normativo nelle materie di pertinenza della Direzione</li> <li>• Progettazione di iniziative per il supporto all'ecosistema delle startup, delle scaleup e delle pmi in collaborazione con la Direzione di Progetto Innovazione Economica e Sostegno all'Impresa</li> </ul>
<p>UNITÀ FUNZIONI TRASVERSALI</p>	<p>Gestione delle attività trasversali finalizzate all'efficace ed efficiente funzionamento della Direzione e delle Aree/Unità/Uffici in cui si articola, a supporto dei Direttori, in collaborazione con i responsabili delle predette strutture organizzative ed in raccordo con le Direzioni competenti rispetto ai seguenti ambiti:</p> <ul style="list-style-type: none"> <li>• Amministrazione del personale (presenze, assenze, permessistica, mobilità, ...) e organizzazione</li> <li>• Privacy, con particolare attenzione agli adempimenti connessi all'eventuale trasferimento di dati verso</li> </ul>

	<p>paesi terzi o organizzazioni internazionali identificati nell'ambito dei progetti UE</p> <ul style="list-style-type: none"> <li>• Sistema di Gestione Qualità e Ambiente</li> <li>• Amministrazione Trasparente ed Anticorruzione</li> <li>• Comunicazioni al Registro Nazionale Aiuti di Stato per l'intera Direzione</li> <li>• Antiriciclaggio</li> <li>• Pianificazione, Bilancio, Controlli e Piano degli Obiettivi</li> <li>• Coordinamento, per gli aspetti amministrativi e contabili e di rendicontazione, dei progetti della Direzione, anche ai fini di valutare sinergie e integrazioni nell'uso delle risorse umane ed economiche provenienti da diverse fonti di finanziamento della programmazione europea (FESR, FSE, ...), in raccordo con la Direzione Bilancio ed Entrate e l'Area Relazioni Internazionali</li> <li>• Svolgimento dei controlli di primo livello sulle attività finanziate con risorse economiche provenienti da diverse fonti di finanziamento della programmazione europea (FESR, FSE, ...)</li> <li>• Monitoraggio delle interrogazioni/mozioni/ordini del giorno assegnati/di competenza della Direzione e presidio sull'inoltrare dei relativi riscontri, in raccordo con l'Area Servizio di Presidenza del Consiglio Comunale</li> <li>• Presidio in ordine agli aspetti logistici, in raccordo con la Direzione Facility Management ed analisi dei fabbisogni edilizi relativi alle strutture gestite</li> <li>• Espletamento degli adempimenti correlati alla sicurezza e sorveglianza sanitaria nei luoghi di lavoro;</li> <li>• Attività di protocollazione della corrispondenza in entrata e uscita della Direzione, archivio e cura e gestione delle istanze di accesso agli atti di competenza</li> <li>• Coordinamento e supervisione della corrispondenza, cartacea e telematica, in entrata/uscita del Direttore, a supporto degli uffici di segreteria, e successivo smistamento alle strutture organizzative della Direzione e/o alle Direzioni competenti</li> <li>• Monitoraggi e rendicontazioni</li> <li>• Attività connesse alla partecipazione del Direttore ai Comitati di Gestione</li> <li>• Raccordo con la Direzione Centrale Unica Appalti in ordine alle procedure di gara per l'acquisto di beni e servizi funzionali alle attività di competenza della Direzione e alla gestione dei relativi contratti</li> </ul>
<p>SEGRETERIA DI DIREZIONE</p>	<ul style="list-style-type: none"> <li>• Supporto e collaborazione per lo svolgimento dei compiti propri del Direttore</li> </ul>
<p>REDAZIONE</p>	<ul style="list-style-type: none"> <li>• Supporto al Direttore nello svolgimento delle attività di carattere comunicativo-relazionale connesse al sistema delle Redazioni Web</li> </ul>